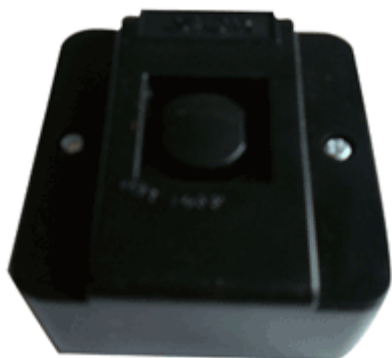


## Wanddrukknop



Met deze drukknop, die u binnen monteert, kunt U uw hek/garagedeur met een druk op de knop bedienen.

Wij hebben een [opbouwversie](#)  
en een [inbouwversie](#)



Aan de achterzijde een gat rond 12 mm boren en u "plakt" deze drukknop zo tegen de muur.

1 x drukken: hek/garagedeur open  
en 1 x drukken : hek/garagedeur sluiten.